



## BLOKI WAPIENNO-PIASKOWE W SYSTEMIE SILKA E

### ZASTOSOWANIE

Bloki Silka nadają się do budowy zarówno ścian zewnętrznych jak i działowych. Szczególne zastosowanie mają przy budowie ścian o wysokiej wymaganej wytrzymałości i izolacyjności akustycznej:

- **Bloki Silka E8 i E12** – do budowy ścianek działowych
- **Bloki Silka E15, E18 i E24** – do budowy ścian nośnych
- **Bloki pełne Silka E18S i E24S** – do budowy ścian piwnic, fundamentowych i dolnych kondygnacji budynków wysokich
- **Półwki bloków Silka i bloki wyrównawcze** – bloki uzupełniające
- **Bloki Silka EW** – do budowy kanałów wentylacyjnych
- **Bloki pomocnicze** – do murowania narożników budynków z bloków Silka E24

### CHARAKTERYSTYKA

Nasiąkliwość [%]: 14–16

Mrozoodporność [liczba cykli]: 50

**System Silka E** – kompletny system budowlany umożliwiający szybkie i oszczędne wznoszenie każdego typu obiektów

**Cechy szczególne:** bloki mają modularne wymiary, dzięki czemu można budować i łączyć ze sobą różne rodzaje ścian: zewnętrzne, wewnętrzne oraz działowe; elementy mają dużą wytrzymałość na ściskanie (do 25 N/mm<sup>2</sup>) – ściany nośne mogą mieć grubość 15–24 cm; dobrze izolują akustycznie, są niepalne oraz mają wewnętrzne kanały na przewody elektryczne; system ułatwia pracę wykonawcom, skraca czas budowy i zapewnia oszczędności inwestorowi – murowanie na cienką spoinę; wymiary bloków Silka pasują do wysokości bloczków YTONG, dzięki temu można je łączyć; bloki wyrównawcze umożliwiają projektowanie i murowanie ścian w module 10-centymetrowym

**Silka E – bloki drążone i pełne**

**Cechy szczególne:** elementy mają szerokości dostosowane do wymaganej grubości muru; dzięki łączeniu na pióro i wpust spoiny pionowej nie wypełnia się zaprawą; wewnętrzne kanały umożliwiają prowadzenie instalacji elektrycznej bez konieczności bruzdowania i kucia ścian;

wyprofilowane uchwyty w powierzchniach bocznych bloków ułatwiają i przyspieszają murowanie

### INFORMACJE DODATKOWE

**Kraj produkcji:** Polska

**Aprobata i certyfikaty:** PN-EN 771-2:2011

**Usługi:** doradztwo techniczne, szkolenia, instruktaż montażu stropu, przeliczanie projektów domów jednorodzinnych, analiza ciepło-wilgotnościowa przegród, realizacja nietypowych zamówień, transport

**Pozostała oferta:** ● wyroby tradycyjne: Silka 1NF, Silka 2NFD, Silka 3NFD ● narzędzia systemowe ● system Ytong ● zaprawy systemowe



Bloki Silka									
RODZAJ WYROBU/ NAZWA HANDLOWA	WYMIARY (dł./szer./wys.) [mm]	MASA ELEMENTU [kg]	KLASA GĘSTOŚCI [kg/m <sup>3</sup> ]	KLASA WYTRZYMAŁOŚCI NA ŚCISKANIE [N/mm <sup>2</sup> ]	WSKAŹNIKI IZOLACYJNOŚCI AKUSTYCZNEJ [dB]			WSPÓŁCZYNNIK PRZEWODZENIA CIEPŁA λ [W/(m·K)]	ZUŻYCIE MATERIAŁU
					R <sub>w</sub>	R <sub>A1R</sub>	R <sub>A2R</sub>		
<b>bloki drążone</b>									
Silka E8	333/80/199	7,3	1600	15	45	43	40	0,51	15*
Silka E12	333/120/199	10,9			48	45	42	0,50	
Silka E15	333/150/199	13,8	15, 20	50	47	43	0,51		
Silka E18	333/180/199	15,7		52	48	45	0,55		
Silka E24	333/240/199	21,8	1600	56	52	49	0,55		
<b>blok akustyczny</b>									
Silka E18A	333/180/199	20,3	1800	20, 25	55	51	45	0,81	15*
Silka E18A+	333/180/199	23,8	2000	20	56	53	49	1,05	15*
<b>bloki pełne</b>									
Silka E18S	333/180/199	20,4	1800	20, 25	-	-	-	0,81	15*
Silka E24S	333/240/199	26,7			-	-	-	-	
<b>bloki uzupełniające</b>									
Silka 1/2E18	166/180/199	8,3	1600	15, 20	-	-	-	0,51	-
Silka 1/2E24	166/240/199	11,4			-	-	-	55	-
Silka EQ10/18	333/180/98	10,3	1800	20, 25	-	-	-	0,81	-
Silka EQ10/24	333/240/98	13,7			-	-	-	-	-
<b>blok wentylacyjny</b>									
Silka EW	240/240/199	13,9	1200	15	-	-	-	-	5

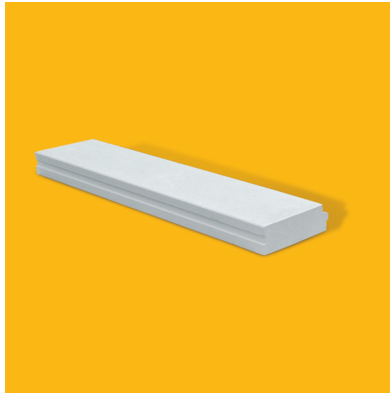
\* na 1 m<sup>2</sup> muru, grubość muru równa szerokości elementu

■ XELLA POLSKA sp. z o.o.

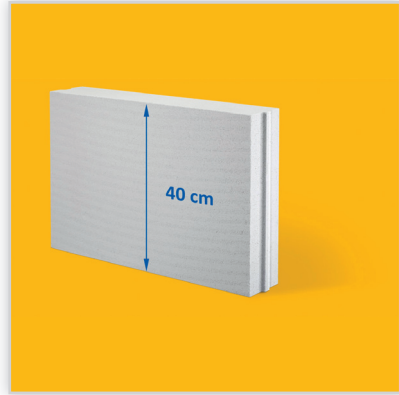
ul. Pilchowicka 9/11, 02-175 Warszawa, infolinia 801 122 223, 29 767 03 60, www.ytong-silka.pl, www.budowane.pl, www.sklep.xella.pl



**Xella, Bloczki Ytong Energy.** Bloczki z betonu komórkowego. **Zastosowanie:** bloczki gr. 30; 36,5; 40; 48 cm – jednowarstwowe ściany konstrukcyjne, bloczki gr. 24 cm – ciepła ściana dwuwarstwowa.



**Xella, Płyty stropowe Ytong.** Gotowe elementy z betonu komórkowego, które umożliwiają zamontowanie stropu w ciągu jednego dnia. Strop może być obciążany zaraz po ułożeniu, płyty charakteryzują się znakomitymi parametrami termooizolacyjnymi.



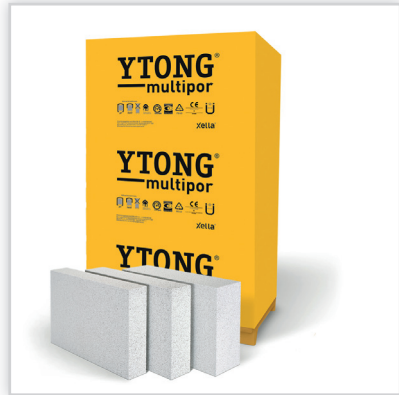
**Xella, Bloczki Ytong Interio.** Lekkie bloczki z betonu komórkowego odmiany PP3/0,5. Dzięki dużej wysokości (40 cm) oraz łączeniu na pióro-wpust umożliwiają szybkie murowanie ścianek działowych i dowolne kształtowanie wnętrza.



**Xella, Nadproża Ytong (YN).** Wykonane są ze zbrojonego betonu komórkowego, wysokość 24,9 cm. Maksymalna szerokość przekrywanego otworu wynosi 175 cm. Stosowane do otworów okiennych i drzwiowych. Zapewniają odpowiednią izolacyjność cieplną bez dodatkowego ocieplenia. Bardzo łatwe i szybko w zastosowaniu – montaż nadproża zajmuje dwóm osobom kilka minut.



**Xella, Zaprawa Silka – Ytong.** Rekomendowana do murowania wszystkich ścian z bloczków Silka i Ytong. Nie tylko skraca ona czas budowy, ale przede wszystkim pozwala uniknąć mostków termicznych w murze. Jej wysoka jakość gwarantuje bardzo dobrą współpracę z blokami Silka i Ytong oraz zachowanie najbardziej optymalnych parametrów ścian.



**Xella, Płyty Multipor.** To bardzo lekka odmiana betonu komórkowego – materiału o doskonałych właściwościach termooizolacyjnych, o wysokiej odporności odporność ogniowej, łatwego w obróbce i montażu oraz doskonałej paroprzepuszczalności. Istotną zaletą płyt Multipor jest możliwość ich stosowania do izolacji od wewnątrz budynku, bez konieczności używania folii parooizolacyjnej.



**Xella, Bloki Silka.** Przeznaczone są do budowania ścian zewnętrznych i wewnętrznych. Charakteryzują się nie tylko bardzo wysoką wytrzymałością, ale także chronią pomieszczenia przed hałasem z zewnątrz zapewniając ciszę i spokój mieszkańcom domu.



**Xella, Szkolenia ekip wykonawczych na budowie.** Jeśli kupiłeś lub zamierzasz kupić bloczki Silka lub Ytong, zadaj o to, aby zostały prawidłowo wymurowane! Zamów szkolenie na budowie przez stronę [www.sklep.xella.pl](http://www.sklep.xella.pl). Oferta obejmuje dwa rodzaje szkoleń: szkolenie podstawowe na temat wykonania ścian jednowarstwowych z bloczków Ytong, szkolenie podstawowe na temat wykonania ścian pod ocieplenie z bloczków Silka lub Ytong.



**Xella, Kompas budowy.** Jeśli planujesz budowę domu i chciałbyś uzyskać fachową pomoc w budowie, porozmawiaj o swoich planach z ekspertem, wybierz najlepsze rozwiązania, weź udział w programie Kompas Budowy. Zadzwoni na infolinię: 801 122 224 lub 29 767 03 60 i dowiedz się więcej na temat programu i ekspertach w swojej okolicy.